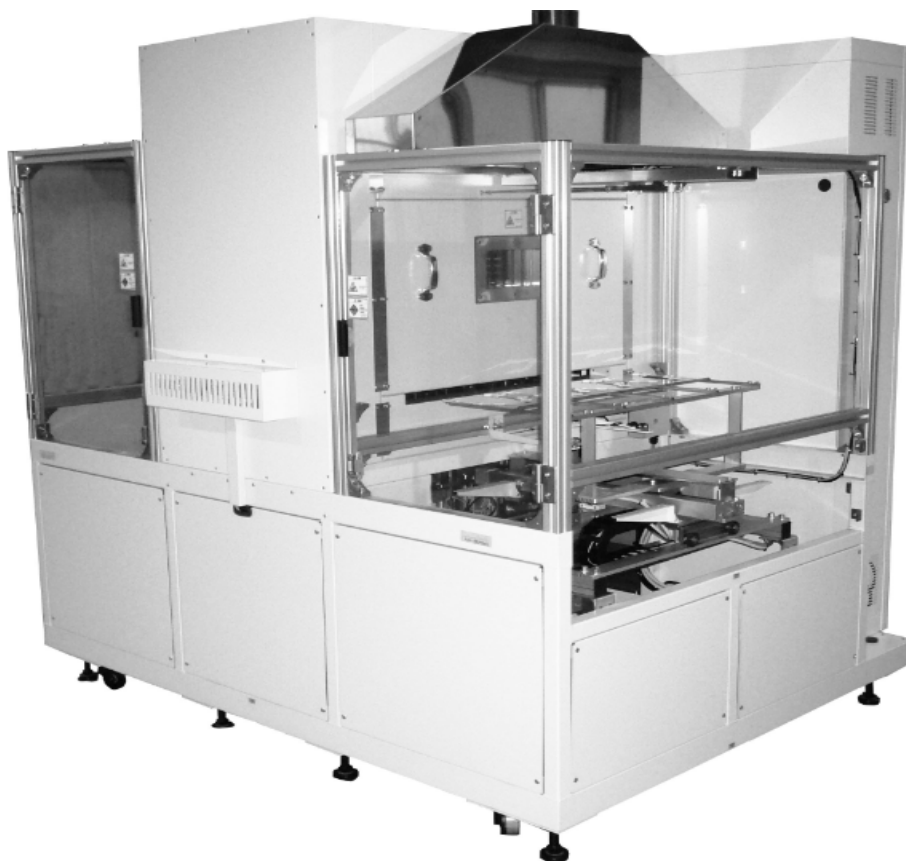


# 自動縦型熱処理装置

LEAF3-4

## ウエハの印刷後の乾燥工程に最適!

自動縦型熱処理装置は、上流側装置から来る複数枚のワークが供給されると、その複数枚のワークを自動設定された時間タクトで高温槽内を循環するパレットに収納します。そのパレットは高温槽内を垂直方向に循環して高温熱処理後、高温槽から次工程へと払い出されます。



### 特長

- パレットに対し水平層流構造で高精度な温度特性（温度分布）
- 省スペース化を図り、生産用熱処理装置として様々な工程に使用可能（省スペース・省エネ）
- 前後工程の動作インターロックを受授して、全自動での運転が可能（インライン設備）

### <用途>

印刷後の乾燥

樹脂の硬化

接着剤の硬化

コーティング剤の硬化

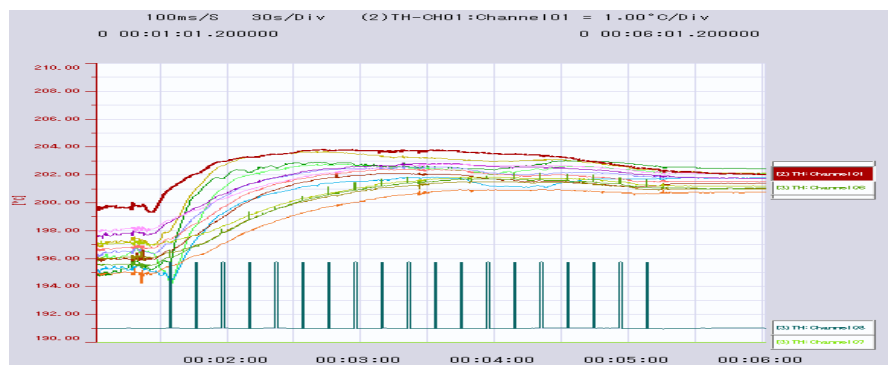
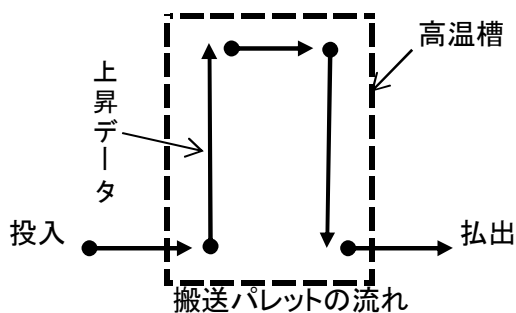
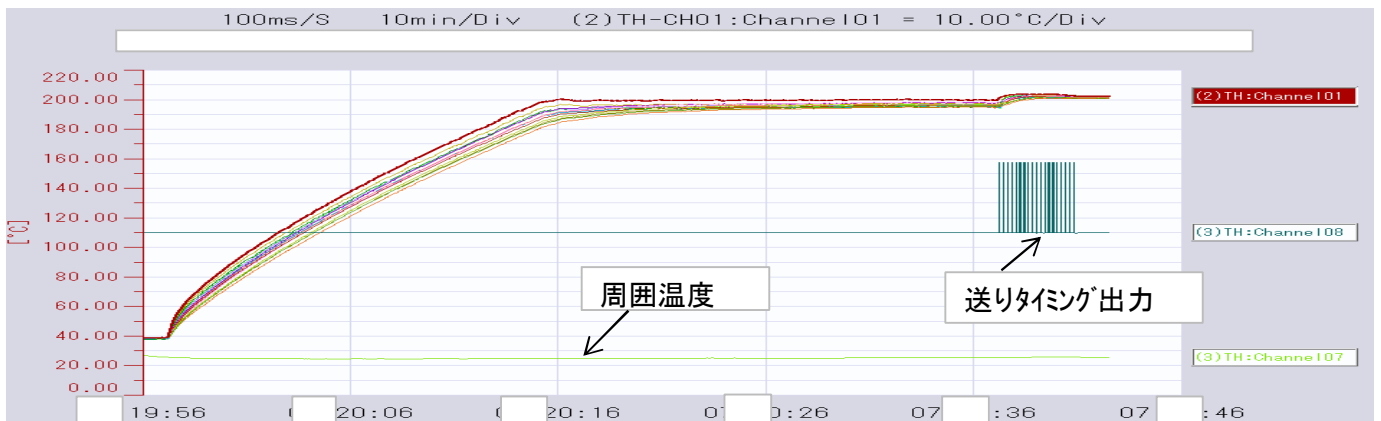
など

# 仕様例

項目		仕様	
高温槽	方式	強制熱風循環及び定量換気による平衡調温方式	
	温度範囲	室温+20~250°C	
	温度調節幅	全温度域±1°C	
	温度上昇時間	25°C~250°C 60分以内	
	温度分布	200°Cにおいて±3°C以内 (ただし、パレット内ワーク4枚12点を測定)	
	換気	炉内容積に対し、約2回/min以上を定量換気	
	熱排気(有機ガス含)	排気口径: Φ125×2口 排気吸引量: 3.0m <sup>3</sup> /min以上×2口	
	内寸法	W1040×H700×D470mm	
	保安装置	温度過昇防止器	
		送風機保護	
加熱器保護			
高温槽内搬送	方式	パレット段積み・段ばらし (パレット循環)	
	駆動	エアシリンダ	
ワーク受取	方式	フォーク搬送	
	駆動	直交ロボット	
ワーク払出	方式	フォーク搬送	
	駆動	直交ロボット	
※ 装置外形寸法		W1900×H2000×D1500mm	

## アプリケーション例

温度設定: 200°C



## オプション

- 搬送用パレット



エスペックテストシステム株式会社

〒658-0045 神戸市東灘区御影石町1-6-6  
 TEL: 078-856-5181 FAX: 078-856-5186  
 URL: <http://www.espec-techno.com>

