

# パレット搬送式縦型クリーン乾燥装置

LEAF3-2

## 小スペースのクリーン乾燥工程に！

パレット搬送式縦型クリーン乾燥装置は、高価なクリーンルーム内のフットスペースを有効に活用するために縦型の熱処理炉で構成されています。クリーンルーム内に設置された生産ラインの一部として、本装置の上流側より処理された試料を積載したパレットの供給を受けると自動搬送で、所定の温度と時間をかけてクリーン乾燥炉を移動したパレットが下流側に払出しされます。

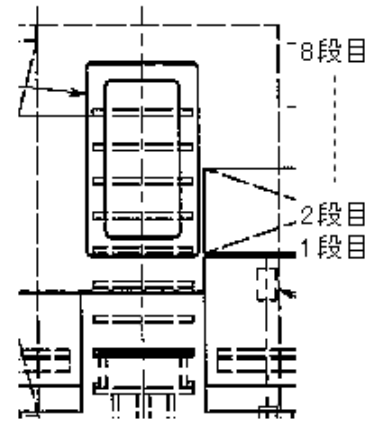
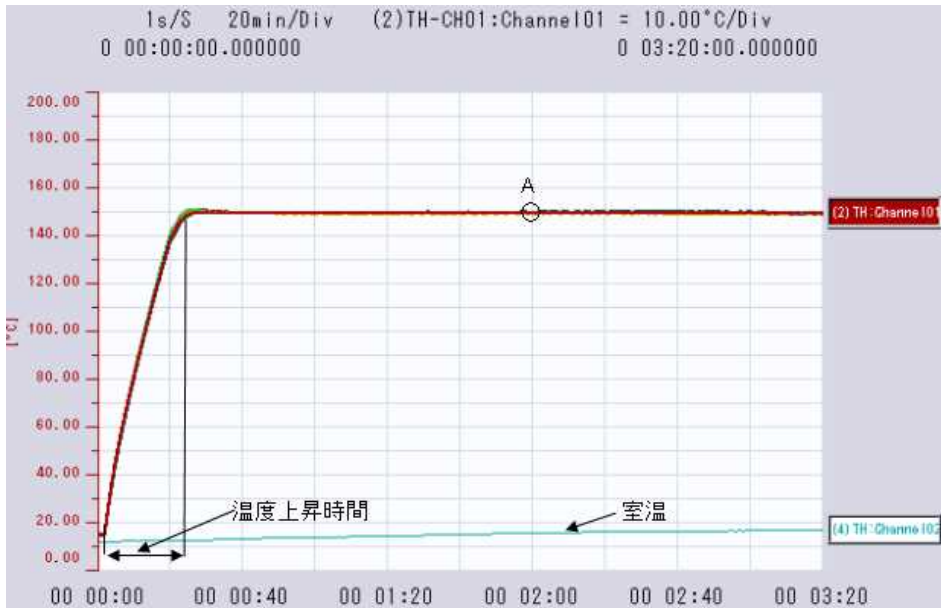


### 特長

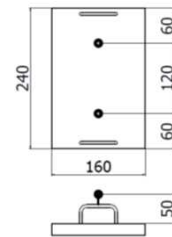
- ECO&クリーン設計で炉内からの熱損失を抑え加熱電力を低減
- 乾燥炉内は、クリーンエアーのサイドフローで安定した温度維持精度
- 装置内パレット搬送にスベリやコロガリ摩擦のないトランスファー搬送

| 項目      | 仕様      |  |
|---------|---------|--|
| 高温槽     | 方式      | 熱風循環および定量換気による平衡調温方式                     |
|         | 温度範囲    | 室温+50~150°C                              |
|         | 温度調節幅   | 全温度域±1°C                                 |
|         | 温度上昇時間  | 25°C~150°C 30分以内                         |
|         | 温度分布    | 150°Cにおいて±3°C以内 (※パレット満載で上空50mmの16点を測定)  |
|         | クリーン度   | クラス1000 ただし、定温制御安定状態において                 |
|         | フィルタ    | 高温用アブソリュートフィルタ×1(捕集効率 0.3μm 99.97%以上:常温) |
|         | 熱排気     | 集中排気(Φ150・吸引量 6m³/min以上×1口)              |
|         | 換気      | 乾燥炉内容積(約0.57m³)の約10%/min                 |
|         | 内寸法     | 約W390×H650×D570mm                        |
|         | 保安装置    | 温度過昇防止器                                  |
|         |         | 温度ヒューズ                                   |
|         |         | 送風機保護<br>加熱器保護                           |
| 冷却槽     | クリーンブース | 乾燥炉出口側に設置                                |
|         | 捕集率     | 0.3μm99.99%以上 風量 約5m³/min                |
| 搬送      | 炉内      | ステッピングモータとラック&ピニオン(昇降) ロッドレスシリンダー(水平)    |
|         | 炉外      | リフト&キャリアによるトランスファー搬送                     |
| ユーティリティ | 電源      | 3相AC200V±10% 60/50Hz 30A                 |
|         | エア      | 圧力:0.4Mpa 消費量:50NL/min (内除電装置:40NL/min)  |

## アプリケーション例



槽内パレット治具位置



パレット治具とセンサー取付位置

A点での温度データ詳細 (※ch18は室温)

| ch No. | ch1   | ch2   | ch3   | ch4   | ch5   | ch6   | ch7   | ch8   | ch9   |
|--------|-------|-------|-------|-------|-------|-------|-------|-------|-------|
| 温度(°C) | 149.4 | 149.1 | 149.7 | 150.0 | 149.9 | 149.9 | 150.0 | 149.8 | 149.6 |
|        | ch10  | ch11  | ch12  | ch13  | ch14  | ch15  | ch16  | ch17  | ch18  |
|        | 150.0 | 149.5 | 149.7 | 149.6 | 149.7 | 150.0 | 150.4 | 149.6 | 15.6  |

## オプション

- パレット搬送用治具



エスペックテストシステム株式会社

〒658-0045 神戸市東灘区御影石町1-6-6  
 TEL: 078-856-5181 FAX: 078-856-5186  
 URL: <http://www.espec-techno.com>

