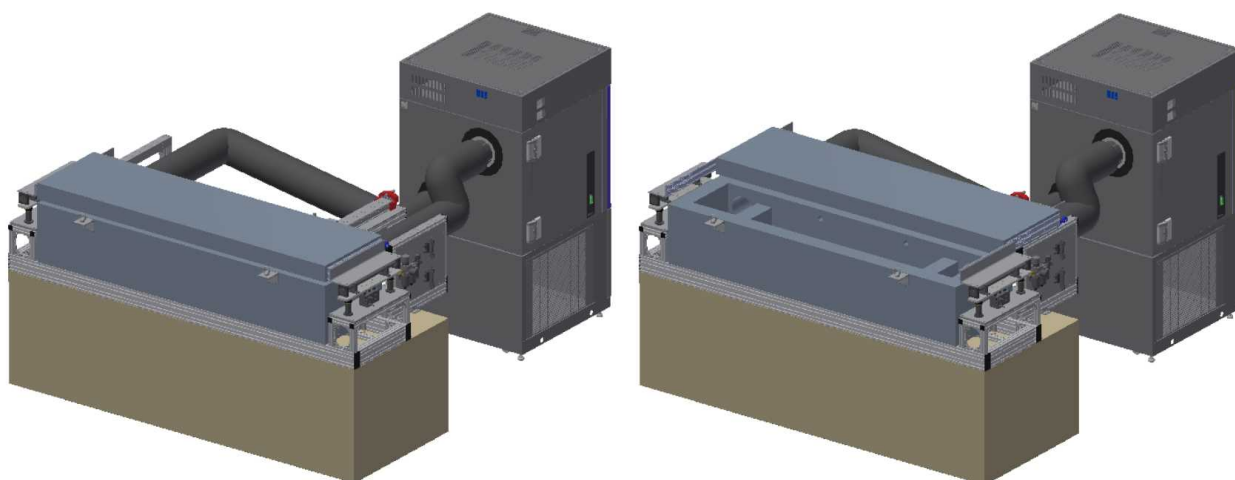


自動開閉扉（天面スライド式）の接続ボックス

Chamber using ASE series LEAF1-4

自動化された生産ラインにおける温度特性検査の工程で活躍

装備している外部入出力信号を使用することで生産ラインシステムからの指令で天面扉を自動動作で開閉が可能な接続ボックスです。
扉部の気密性を確保する為に扉閉時に扉を押える機構も備えています。
更に通信機能、機器の状態信号を使用することで、制御温度の到達状態のモニタや運転状態を監視することも可能になります。



天面スライド自動扉 閉

天面スライド自動扉 開

主な仕様

ベース製品 ※1	ASE-202	
試験温度範囲	-10℃ ~ +100℃	
接続ボックス 内法寸法 ※2	IW 1190 * IH 260 * ID 337 (mm)	
接続ボックス 装備内容	水平移動式自動扉、結露対策扉間口ヒーター、Φ50ケーブル孔 2個	
自動扉開閉信号	入出力 各4点（扉開指令、扉閉指令、押え開指令、押え閉指令）	
要求設備 ※3	電源電圧	AC200V 3Φ 50/60Hz 22A
	圧縮空気	流量:10ℓ/min.、圧力:0.4MPa

- ※1 ベース製品の変更対応は可能で、ベース製品によって制御可能温度範囲を変えることができます。ベース製品の仕様詳細は、カタログもしくは製品仕様書をご確認ください。
- ※2 製作事例の寸法を記載しています。個別設計対応をしていますので、内法寸法や形状などのご要望をお申し付けください。
- ※3 ベース製品(ASE)の分も含んだ内容になります。

外 観



製品メニュー

- ご使用頂くASE（ユニット型温湿度供給装置）の製品ラインナップです。
- ご要望の試験内容に応じてお選び頂けます。

※接続するボックスの仕様により制御可能温湿度範囲は変わります。

製品名	型式	温度制御範囲	湿度制御範囲
恒温型	ASE-202	-30 ~ +100°C	-
	ASE-302	0 ~ +50°C	-
	ASE-502	-40 ~ +100°C	-
恒温恒湿型	ASE-212	-30 ~ +100°C	30 ~ 95%RH
	ASE-312	0 ~ +50°C	30 ~ 95%RH
	ASE-512	-40 ~ +100°C	30 ~ 95%RH

- オプションでダクトや通信機能、安全装置も取り揃えております。

※以下の項目は、オプションの一部となります。その他ご希望の機能がありましたらお問い合わせください。

オプション名	種類、概略仕様
断熱ダクト	2m、3m、5m ※長さ変更可
通信機能	RS-485、RS-232C
状態表示タワー	1灯～4灯が選べ、さらにブザーを付加することも可能
耐食性加熱器	ヒーターをシーズヒーターに変更し、耐食性を向上
静電容量型湿度センサー制御方式	ボックス内のセンサー設置が容易
冷凍回路水冷式	空冷冷凍機(標準) ※水冷式に変更可



エスペックテストシステム株式会社

〒658-0045 神戸市東灘区御影石町1-6-6
 TEL: 078-856-5181 FAX: 078-856-5186
 URL: <http://www.espec-techno.com>

